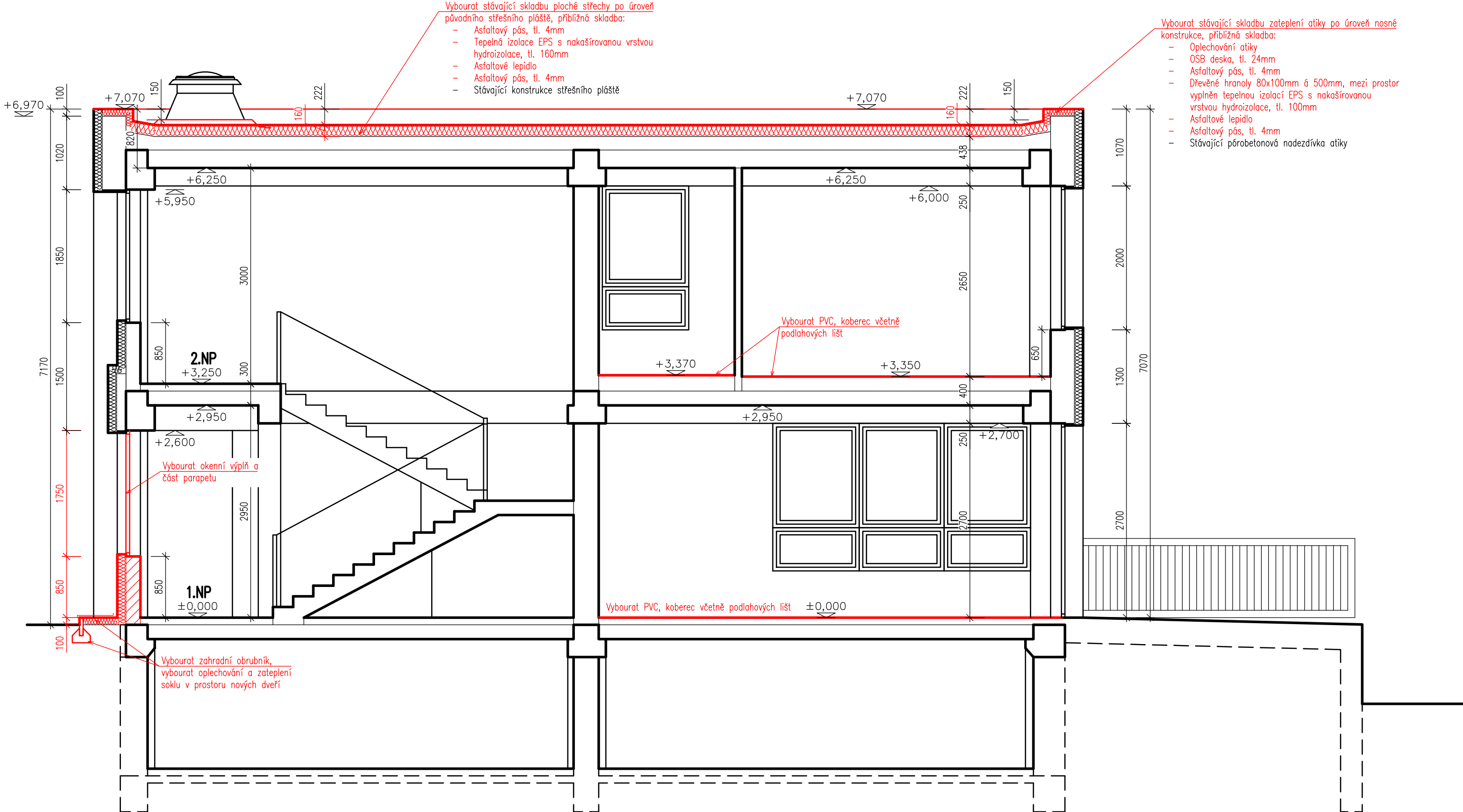


ŘEZ A-A – STÁVAJÍCÍ STAV A BOURACÍ PRÁCE, M1:50



LEGENDA MATERIÁLŮ – STÁVAJÍCÍ

- Konstrukce stávající – převážně železobetonové
- Tepelná izolace – EPS

LEGENDA MATERIÁLŮ – BOURANÉ

- Vybourání parapetu – fasádní železobetonový panel tl. 200mm + KZS tl. 150mm
- Tepelná izolace – odstranit
- Bourané konstrukce – dveřní a okenní výplně

- VYBOURAT OKENNÍ VÝPLŇ A ČÁST PARAPETU V SEVERNÍ FASÁDĚ PRO OSAZENÍ NOVÝCH DVEŘÍ, VYBOURAT ZATEPLENÍ SOKLU V PROSTORU NOVĚ UVAŽOVANÝCH DVEŘÍ
- ODSTRANIT NÁŠLAPNOU VRSTVU PODLAH VČETNĚ PODLAHOVÝCH LIŠT A SOKLŮ VE VNITŘNÍCH PROSTORÁCH DĚTSKÝCH SKUPIN
- ODSTRANIT VEŠKERÁ OPLECHOVÁNÍ PLOCHÉ STŘECHY
- VYBOURAT STÁVAJÍCÍ ZATEPLENÍ PLOCHÉ STŘECHY A ATIKY PO ÚROVEŇ NOSNÉ KONSTRUKCE
- DEMONTOVAT JÍMACÍ SOUSTAVU HROMOSVODU PO NAPOJENÍ NA STÁVAJÍCÍ SVODY
- DEMONTOVAT A USCHOVAT K NAVRÁCENÍ STÁVAJÍCÍ DOMOVNÍ ANTÉNY A JINÉ ELEKTROINSTALACE
- VYBOURAT STŘEŠNÍ VPUSTĚ VČETNĚ OCHRANNÝCH KOŠŮ PO NAPOJENÍ NA DEŠŤOVOU KANALIZACI

POZNÁMKY

Pozn. 01 Odstranit nášlapnou vrstvu podlahy včetně podlahových lišt/soklu (PVC, koberec, keramická dlažba).

VŠEOBECNÉ

PŘED ZAHÁJENÍM BOURACÍCH PRACÍ BUDOU PRACHOTĚSNĚ UZAVŘENY OKOLNÍ VÝPLNĚ OTVORŮ, STÁVAJÍCÍ INŽENÝRSKÉ SÍTĚ V KOLIZI BUDOU ZASLEPENY ČI ODBORNĚ ODPOJENY.

PROSTUPY JEDNOTLIVÝMI KONSTRUKCEMI TECHNICKÝMI ROZVODY SE VŽDY ŘÍDÍ JEDNOTLIVÝMI PROFESEMI.

STÁVAJÍCÍ STAV VYNESEN DLE DOKUMENTACE REKONSTRUKCE OBJEKTU JESLÍ MIROVICKÁ – OPRAVA A ZATEPLENÍ STŘEŠNÍHO PLÁŠTĚ SPOJOVACÍCH KRČKŮ, ING. STOJAN, 12/2008 A DLE POTŘEBNÉHO DOMĚŘENÍ 08/2023.

VEŠKERÉ PRÁCE PROVÁDĚT DLE PLATNÝCH ČSN A TECHNOLOGICKÝCH PRAVIDEL ZA DODRŽENÍ BEZPEČNOSTI PRÁCE A OCHRANY ZDRAVÍ PŘI PRÁCI POKUD DOJDE PŘI PROVÁDĚNÍ STAVEBNÍCH PRACÍ K NEJASNOSTEM ČI NEPŘEDVÍDATELNÝM OKOLNOSTEM, JE NUTNÉ PŘÍZVAT PROJEKTANTA NEBO STATIKA K POSOUZENÍ, RESP. UPŘESNĚNÍ POSTUPU PRACÍ.

PŘI PROVÁDĚNÍ PRACÍ JE NUTNÉ ZOHLEDNIT STAVEBNÍ ÚPRAVY PROFESÍ.

NEDÍLNOU SOUČÁSTÍ VÝKRESU JE TECHNICKÁ ZPRÁVA!!

±0,000 = podlaha 1.NP



Průmyslová 1506/7, 10200, Praha 10

STAVEBNÍ PROJEKCE

INVESTOR	Osmá správa majetku a služeb a.s.			KONTRLOVAL	Ing. Stojan Z.
	Nekvasilova 625/2, 186 00 Praha 8			ODP.PROJEKTANT	Ing. Stojan Z.
MÍSTO STAVBY	par. č. 894/4	KATASTR	Kobylisy [730475]	VYPRACOVAL	Ing. Čermáková H.
STAVBA	Dětské skupiny Mirovická 1282/6, Praha 8 - Kobylisy			ZAKÁZKOVÉ ČÍSLO	404-23/PP
				STUP.DOKUMENTACE	Prováděcí proj.
				DATUM - FORMÁT	09 / 2023
				MEŘÍTKO VÝKRESU	1:50
ČÁST	Architektonicko stavební řešení			ČÁST DOKUMENTACE	Č.PŘÍLOHY
VÝKRES	Řez A-A - Stávající stav a bourací práce			D.1.	05.